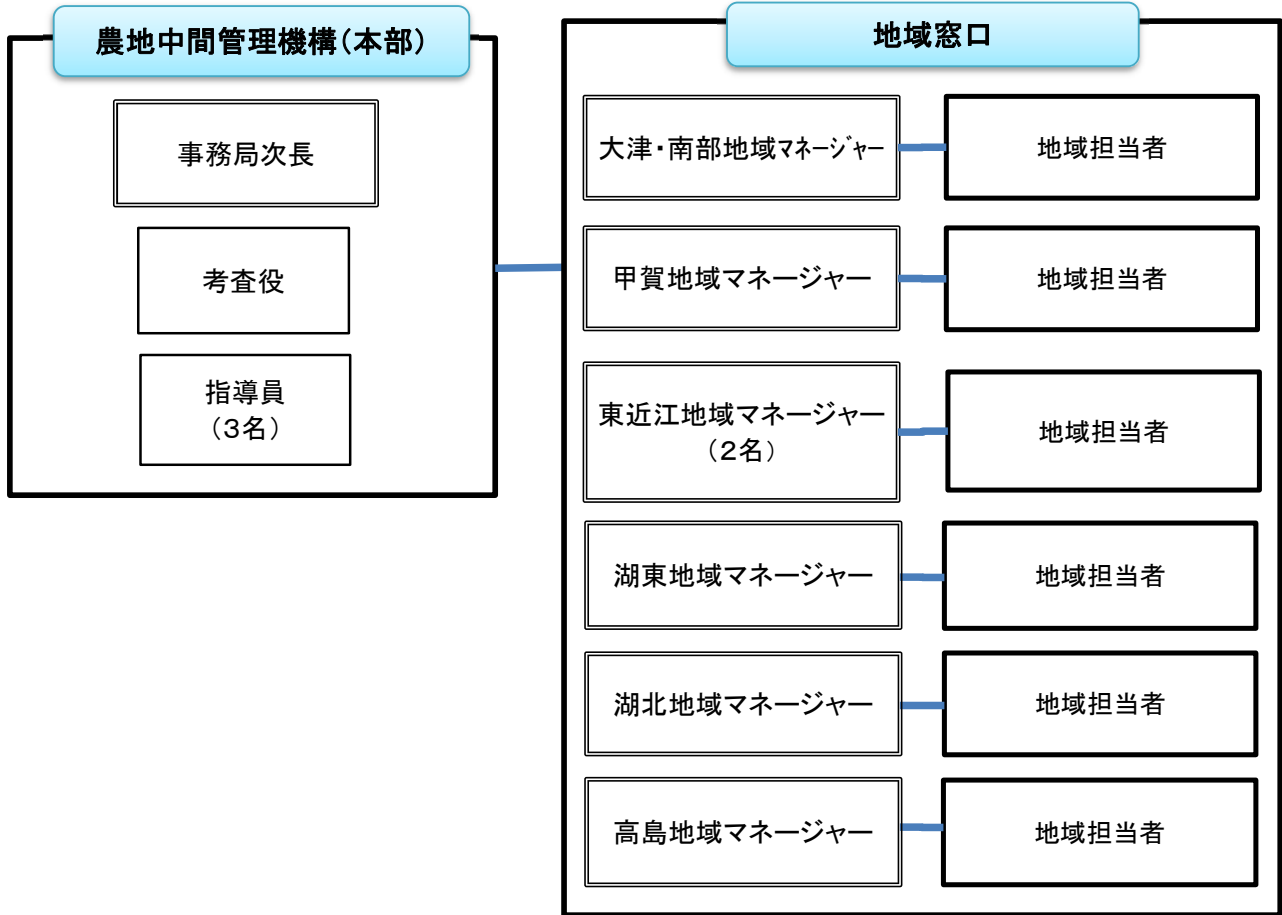


滋賀県農地中間管理機構の実施体制(令和4年度)

(公財)滋賀県農林漁業担い手育成基金

1. 農地中間管理事業実施体制(担い手育成基金農地業務班)



2. 本部・地域窓口一覧

地域名	場所	所在地	tel	fax
本部	(公財)滋賀県農林漁業担い手育成基金	大津市松本1丁目2-20 滋賀県農業教育情報センター 2F	077-523-4123	077-524-0245
大津・南部	県農産普及課内	草津市草津三丁目14-75 滋賀県南部合同庁舎4F	077-516-4570	077-516-4560
甲賀	県農産普及課内	甲賀市水口町水口6200 滋賀県甲賀合同庁舎4F	0748-62-8015	0748-69-6501
東近江	県田園振興課内	東近江市八日市緑町7-23 滋賀県東近江合同庁舎4F	0748-22-1129	0748-24-0600
湖東	県農産普及課内	彦根市元町4-1 滋賀県湖東合同庁舎2F	0749-30-9117	0749-30-9116
湖北	県農産普及課内	長浜市平方町1152-2 滋賀県湖北合同庁舎4F	0749-62-8998	0749-53-2206
高島	JALレーク滋賀 新旭支店	高島市新旭町旭1-10-5 JALレーク滋賀 新旭支店2F	0740-25-0717	0740-25-0718